




# STAINLESS GROUP

## Leghe metalliche ad alte prestazioni e servizi correlati

ACCIAI INOSSIDABILI | TITANIO E LEGHE DI TITANIO  
LEGHE | LEGHE DI RAME-BERILLIO TOUGHMET®  
E LEGHE DI RAME | LEGHE DI COBALTO | LEGHE A BASE DI NICHEL  
STRIPS DI METALLO | POLVERI METALLICHE

Medicale  
Aerospaziale  
Microtecnologia  
Motorsport  
Energia  
Industria

[stainless.eu](http://stainless.eu)



Per oltre 90 anni, il Gruppo STAINLESS ha fornito un supporto innovativo e sostenibile alle industrie dei mercati più esigenti. Come gruppo internazionale si impegna a offrire ai propri clienti prodotti e servizi della massima qualità.

Una distribuzione di leghe metalliche con performance elevate in tutto il mondo e una copertura di diversi settori produttivi permette al gruppo STAINLESS di offrire i vantaggi di un partner affidabile e serio.

Con la sua comprovata esperienza tecnica e logistica, il gruppo Stainless è oggi il punto di riferimento dei più grandi acquirenti internazionali.



## Certificazioni del Gruppo STAINLESS



### STAINLESS FRANCE

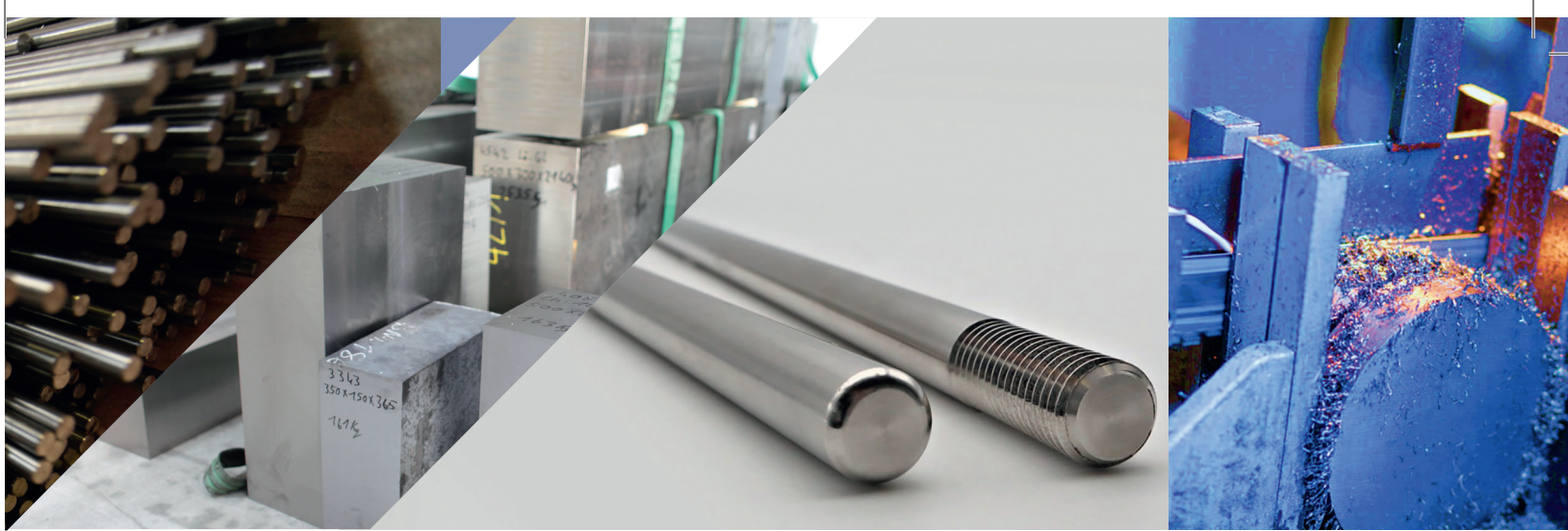
- ISO 9001
- ISO 13485
- Requisiti FDA (21 CFR 820)
- EN/AS 9120
- ISO 14001
- AEO certificazione per uno sdoganamento rapido
- GRAMS AIRBUS



### STAINLESS FRÜCHTL GmbH

- ISO 9001
- ISO 13485
- ISO 14001





## Una gamma di servizi complementari per supportare le esigenze dei nostri clienti

In qualità di vero e proprio partner dei principali produttori mondiali, apportiamo il nostro valore aggiunto ai nostri clienti industriali attraverso:

- Gestione personalizzata degli stock : Merce in conto deposito, stock dedicato con consegna su chiamata.
- Consulenza dei materiali ad alte prestazioni più appropriati, grazie alla nostra gamma completa di prodotti e alle nostre competenze tecniche.
- Lavorazione di questi materiali con la nostra ampia gamma di tecnologie e processi.
  - Taglio su misura di blocchi, tubi, barre e piastre
  - Cianfratura, tornitura, centratura di barre
  - Taglio personalizzato
  - Piastre personalizzate
  - Misure di rettilineità, rugosità e circolarità
  - Analisi chimica
  - Identificazione del prodotto
  - Incisione, marcatura

## L'istituto di formazione STAINLESS offre corsi di formazione per professionisti (dai principianti agli esperti)



Numero di registrazione dell'attività: 27250344925

Avete bisogno di fornire ai vostri teams una formazione generale sulla metallurgia? Formazione per la lettura di documenti tecnici? Formazione per la comprensione di standard e specifiche?

Caratterizzazione meccanica?

Grazie alla nostra conoscenza dei mercati, dei prodotti, ma anche dei produttori e dei loro processi, supportiamo i nostri clienti nazionali e internazionali offrendo loro una formazione tecnica personalizzata.

Ulteriori informazioni: [stainless.eu](http://stainless.eu)





## LEGHE METALLICHE AD ALTE PRESTAZIONI PER I MERCATI CHIRURGICI

- ISO 9001
- ISO 13485
- ISO 14001
- AEO certificazione\* per uno sdoganamento rapido

Le nostre certificazioni sono la prova del nostro impegno e della nostra professionalità, sia in qualità, sicurezza o ambiente.

- ↳ Reattività ottimale
- ↳ Stock adattati al settore medicale per non lasciare mai il cliente senza materiale
- ↳ Qualità e tracciabilità
- ↳ Servizi aggiuntivi (taglio personalizzato - smussatura - gestione personalizzata delle scorte, ...)
- ↳ Supporto tecnico
- ↳ Organizzazione logistica internazionale per un servizio rapido ed efficace

### Taglio personalizzato

Macchina automatica riservata ai tagli medicali.

#### Possibilità tecniche:

Taglio di barre e tubi con diametro esterno da 6 mm a 320 mm.

Taglio di barre piatte (LxL): 10 x 8 mm - 350 x 320 mm

Precisione di taglio: secondo DIN ISO 2768

Serie piccole, medie e grandi - Tutti i gradi medicali



\* Certificazioni STAINLESS Francia





## I principali metalli medicali biocompatibili per protesi e impianti ortopedici, traumatologici e vascolari.



Altri gradi disponibili in magazzino o su ordinazione.

Contattateci [info@stainless.eu](mailto:info@stainless.eu)

GRADI	STANDARD INTERNAZIONALI	FORME DISPONIBILI				
		Barre	Lamiere	Barre piatte	Polveri	Fili
<b>Titanio e leghe di titanio</b>						
Ti 6Al-4V ELI Gradi 23 3.7165	ASTM F136 - ASTM F1472 - ISO 5832-3	✓	✓	✓	✓	✓
Ti Gradi 2	ASTM F67 - ISO 5832-2	✓	✓	✓	✓	✓
Ti Gradi 4	ASTM F67 - ISO 5832-2	✓	✓	✓	✓	✓
Ti Gradi 4 CW	ASTM F67 - ISO 5832-2	✓				
TiAl6Nb7	ASTM F1295 - ISO 5832-11	✓				
<b>Acciai inossidabili</b>						
1.4441 - 316LVM - S31673	ASTM F138 - ASTM F139 - ISO 5832-1	✓	✓	✓	✓	✓
1.4472 / M30NW® - S31675	ASTM F1586 - ISO 5832-9	✓		✓		
BIODUR 108®	ASTM F2229	✓				
<b>Leghe a base di cobalto</b>						
M64BC® - BIODUR CCM® 2.4979	ASTMF1537 - ISO 5832-12	✓			✓	
L605, XSH® - HAYNES 25®	ASTM F90 - ISO 5832-5	✓	✓			
MP35N®	ASTM F562 - ISO 5832-6	✓				✓
PHYNOX-ELGILOY®	ASTM F1058 - ISO 5832-7	✓				✓
<b>Tantalio</b>						
Tantalio UNS R 05200	ASTM F560	✓	✓			✓

## I principali gradi metallici medicali per strumentazione medica

GRADI	STANDARD INTERNAZIONALI	FORME DISPONIBILI				
		Barre	Lamiere	Barre piatte	Polveri	Fili
<b>Martensitico per tempra (tipo QT)</b>						
1.4057 - 431	ASTM F899 - NF S94-090	✓		✓		
1.4028 - 420B	ASTM F899 - NF S94-090	✓		✓		
1.4021 - 420A	ASTM F899 - NF S94-090	✓	✓	✓		
1.4123 (X15TN®) - 420Mod	ASTM F899 - NF S94-090	✓		✓		
1.4034 - 420C	ASTM F899 - NF S94-090	✓	✓	✓		
1.4125 - 440C	ASTM F899 - NF S94-090	✓		✓		
1.4112 - 440B	ASTM F899 - NF S94-090	✓	✓	✓		
<b>Martensitico con indurimento strutturale (tipo PH)</b>						
1.4542 - 17-4PH - AISI630	ASTM F899 - NF S94-090	✓	✓	✓	✓	
Custom® 455 - MX455 - 1.4543 - XM16	ASTM F899 - NF S94-090	✓		✓		
Custom® 465 - 1.4614	ASTM F899	✓		✓		
<b>Austenitico</b>						
316L - 1.4404	ASTM F899 - NF S94-090	✓	✓	✓	✓	
316 - 1.4401	ASTM F899 - NF S94-090	✓		✓		
304 - 1.4301	ASTM F899 - NF S94-090	✓	✓	✓		
304L - 1.4307	ASTM F899 - NF S94-090	✓		✓		
303 - 1.4305	ASTM F899 - NF S94-090	✓		✓		
Nitronic®60 - S21800	ASTM F899	✓				



## PRESTAZIONI MOLTO ELEVATE LEGHE METALLICHE PER AEROSPAZIO

- ISO 9001
- EN/AS 9120\*
- ISO 14001
- AEO certificazione\*  
per uno sdoganamento  
rapido

Le nostre certificazioni sono la prova del nostro impegno e della nostra professionalità, sia in qualità, sicurezza o ambiente.

- ↳ Risposta rapida alle vostre richieste
- ↳ Un magazzino dedicato al mercato aerospaziale
- ↳ Consulenza tecnica e formazione
- ↳ Rapida risposta tecnica e commerciale per supportare i nuovi sviluppi dei clienti.

### Taglio personalizzato

Sega multibarre a controllo numerico.

#### Possibilità tecniche:

Segatura di barre e tubi con diametro esterno da 25 mm a 440 mm.

Segatura di barre piatte (LxL): 20 x 20 mm - 440 x 440 mm

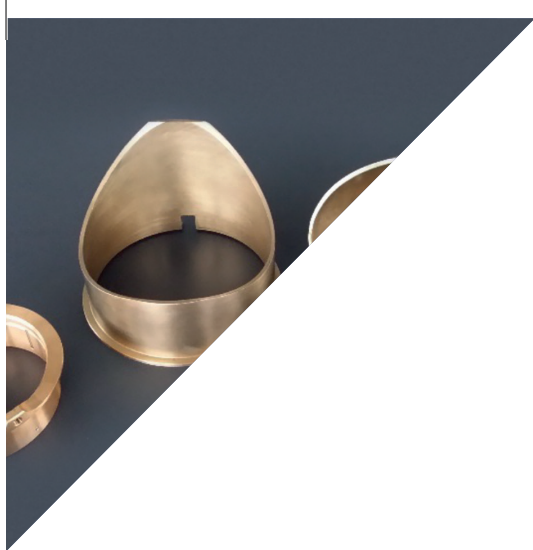
Precisione di taglio: secondo DIN ISO 2768

Serie da piccole a molto grandi - Tutti i tipi



\* Certificazioni STAINLESS Francia





## I principali materiali ad altissime prestazioni per il settore aerospaziale

GRADI	STANDARD INTERNAZIONALI	FORME DISPONIBILI						
		Barre	Tubi	Barre piatte	Lamiere	Strisce	Polveri	Fili
<b>Rame berillio - CuBe2</b>								
Alloy 25 - C17200	AMS 4533 - AMS 4534 - AMS 4535 - AMS 4650 - AMS 4651 - AMS 4530 - AMS 4532 - AMS 4725	✓	✓	✓		✓		✓
<b>ToughMet® 3 - CuNi15Sn8</b>								
ToughMet® 3 AT 110 - C72900	AMS 4696 - AMS 4598 - AMS 4595	✓	✓	✓				
ToughMet® 3 TS 160 - C72900	AMS 4597	✓						
<b>Leghe di rame: cupro-nichel, bronzo alluminio</b>								
CuAl10Ni5Fe3 - UA10N - C63000	NFL 14705 - AMS 4640 (extruded)	✓	✓					
CuAl10Ni5Fe5 - C63020	AMS 4590	✓	✓					
CuAl10Ni5Fe3 - C95510	AMS 4880 (casted)	✓						
CuAl11Ni5Fe5 - UA11N - C95520	NFL 14706 - AMS 4881 - DTD 197A - LAT 1-9063	✓						
CuZn19Al6 - UZ19A6 - C67000	NFL 14707 - ASNA 3402 - NCT 10-631-11	✓	✓					
CuNi14Al2 - UN14A2 - C70400	NFL 14702	✓						
<b>Leghe di titanio</b>								
Ti 6Al-4V - Grade 5 - 3.7165 - R56400	AMS 4928 -AMS 4911 - AMS 4967 - AMS 4963 - AMS 4965 -	✓		✓	✓	✓	✓	✓
Ti Cp Grade 4 - 3.7065 - R50700	AMS 4921 - AMS 4901	✓		✓	✓	✓	✓	✓
Ti Al6-2Sn-4Zr-2Mo - R54620	AMS 4975	✓						
<b>Leghe a base di nichel</b>								
Inconel 718 - 2.4668 - UNS N07718	AMS 5662 - AMS 5663	✓		✓	✓	✓	✓	✓
Inconel 625 - 2.4856 - UNS N06625	AMS 5666 - AMS 5599	✓		✓	✓	✓	✓	✓
<b>Acciai inossidabili</b>								
17-4 PH - 1.4542 - S17400	AMS 5643	✓		✓	✓		✓	✓
15-5 PH - 1.4545 - S15500	AMS 5658 - AMS 5862	✓		✓	✓		✓	
Custom455® - 1.4543 - S45500	AMS 5617	✓		✓	✓			
Custom465® - 1.4614 - S46500	AMS 5936	✓		✓	✓			
A286 - 1.4980 - S66286	AMS 5731 - AMS 5732	✓		✓	✓			✓
<b>Compositi a matrice metallica</b>								
SupremEX® 225XE <b>NEW</b>		✓			✓			
SupremEX® 620XF <b>NEW</b>		✓			✓			
SupremEX® 640XA <b>NEW</b>		✓			✓			



### ToughMet® di MATERION

ToughMet® è una lega di rame-nichel-stagno priva di berillio con eccellenti proprietà.

#### PROPRIETÀ DI TOUGHMET®:

- elevata durezza e resistenza (simile al titanio)
- un basso coefficiente di attrito (simile a quello del bronzo con aggiunta di piombo)
- elevata resistenza all'usura (simile all'acciaio)
- nessuna saldatura a freddo (fretting)
- elevata resistenza alla corrosione
- eccellente lavorazione
- senza piombo

Questa lega può essere un'alternativa a CuBe2 in quanto combina elevate proprietà meccaniche, elevata resistenza all'attrito, al grippaggio, all'usura e alla corrosione.

STAINLESS ha in magazzino diversi formati o stati che vi permetteranno di soddisfare al meglio le vostre esigenze in termini di implementazione.

#### APPLICAZIONI AERONAUTICHE:

Anelli di giunzione ad alto carico, viti, elementi di giunzione a sfera elementi di giunti a sfera, parti di cerniere.

Altri gradi disponibili in magazzino o su ordinazione.

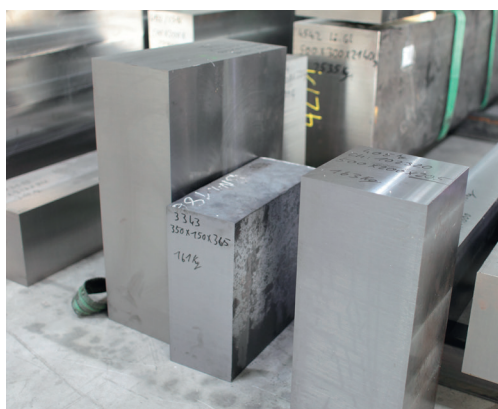
Contattateci [info@stainless.eu](mailto:info@stainless.eu)

# SOLUZIONI METALLURGICHE PER TUTTE LE APPLICAZIONI

ENERGIA, PETROLIO E GAS, BATTERIE, ARMAMENTI,  
NAUTICA E NAUTICA DA DIPORTO, OROLOGERIA,  
IMBALLAGGIO

- ISO 9001
- ISO 14001
- AEO certificazione\*  
per uno sdoganamento  
rapido

- Reattività ottimale
- Uno stock adatto all'industria
- Aiuto nella scelta dei materiali più adatti ai vincoli



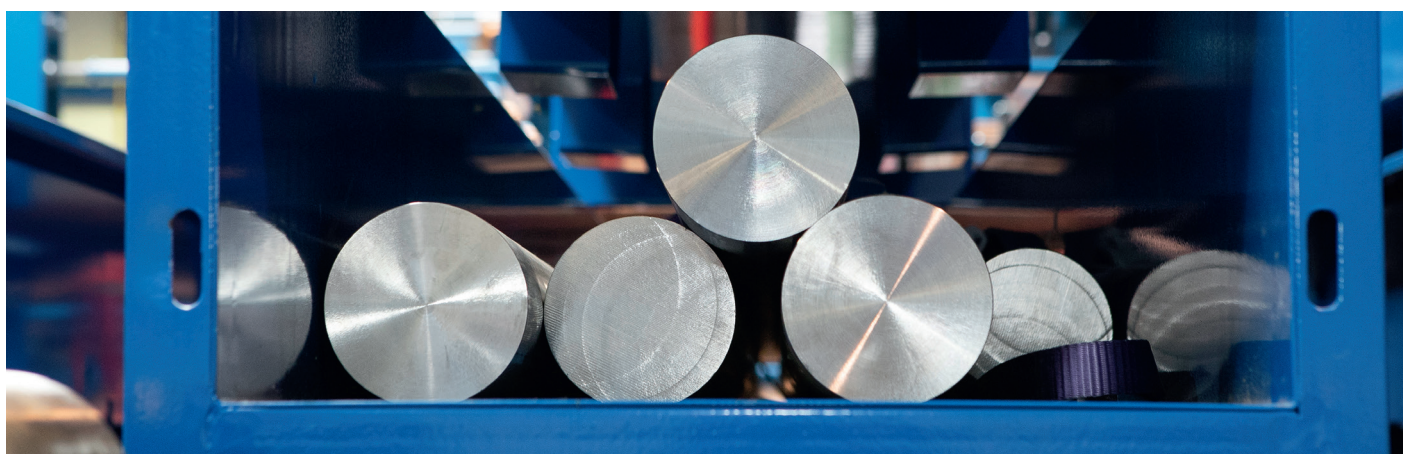
Petrolio e gas
Rame berillio
ToughMet®3
Acciai inossidabili

Batterie
Acciai inossidabili
Strisce di rame
Strisce multimetallo

Marine & Yacht
Titanio industriale
Acciai inossidabili

Industria meccanica, Imballaggio
Acciai inossidabili

Automobile
Titanio
Rame Berillio
ToughMet®
Nimonic®
HSS
Inconel®



\* Certificazioni STAINLESS Francia





# LEGHE AD ALTE PRESTAZIONI E ACCIAI SPECIALI PER LE VOSTRE APPLICAZIONI **MOTORSPORT**

F1, WRC, CORSE, KART, RALLY, MOTO...

- ISO 9001
- ISO 14001
- AEO certificazione\* per uno sdoganamento rapido

- Oltre 90 anni di esperienza nelle leghe metalliche ad alte prestazioni
- Risposta rapida alle vostre richieste
- Consulenza tecnica e formazione
- Sviluppo di leghe specifiche



## Soluzioni metallurgiche per tutti i vostri parti esigenti

**Alberi a gomito**, Bielle, Cuscinetti

**Valvole**, Alberi a camme, valvole, molle

**Trasmissione di potenza:** Ingranaggi, Alberi, Cuscinetti

**Telaio:** Elementi di fissaggio, barre di torsione

GRADI	INTERNATIONAL STANDARDS
<b>Titanio e leghe di titanio</b>	
Ti 6Al-4V - Ti GRADE 5 - 3.7165	AMS 4928, AMS 4911, AMS 4967- AMS 4963
Ti6242	AMS 4975
Ti6246	AMS 4981
<b>Acciai inossidabili</b>	
17-4PH - 1.4542	AMS 5643 - AMS 5622
1.4123 - X40CrMoVN16-2	
Maraging 300 - 1.2709	
15-5 PH - 1.4545	AMS 2658 - AMS 5862
Custom® 465 - 1.4614	AMS 5936
<b>Leghe a base di nichel</b>	
NIMONIC 80A® - 2.4952	ASTM B637
NIMONIC 90® - 2.4632	AMS 5829
INCONEL 625 - 2.4856	AMS 5666
INCONEL 718 - 2.4668	AMS 5662 - AMS 5663
<b>Rame e leghe di rame</b>	
CuBe2- Alloy 25 - C 17200	AMS 4533 - AMS 4534 - AMS 4535 - ASTM B196
CuNi15Sn8 - ToughMet3® - C72900	AMS 4696 - AMS 5698 - AMS 4595 - AMS 4597
CuNi2Be - Alloy 3 - C17510	ASTM B441
<b>Acciai speciali</b>	
40CDV20 - 40CrMoV20	
20NCD13 - 20NiCrMo13	
30NCD16 - 30NiCrMo16	
35NCD16 - 35NiCrMo16	
32CDV13 - 32CrMoV12-9	AMS 6481
<b>Compositi a matrice metallica</b>	
SupremEX® 225XE <b>NEW</b>	
SupremEX® 620XF <b>NEW</b>	
SupremEX® 640XA <b>NEW</b>	

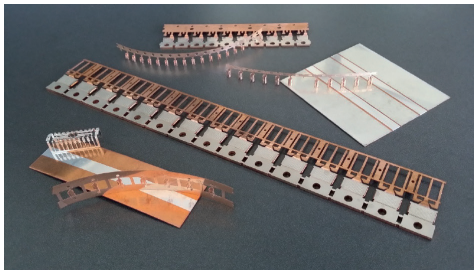
\* Certificazioni STAINLESS Francia

# STRIPS DI METALLO E BARRE A TAGLIO LIBERO PER LA MICROTECNOLOGIA

BATTERIE, TELECOMUNICAZIONI - DATACOM, ELETTRONICA,  
AUTOMOTIVE, AEROSPAZIALE, MEDICALE.

- ISO 9001
- ISO 13485
- EN/AS 9120\*
- ISO 14001
- AEO certificazione\*  
per uno sdoganamento  
rapido

- ↔ Reattività ottimale
- ↔ Produzione su specifica senza quantità minima
- ↔ Taglio personalizzato
- ↔ Consulenza tecnica e formazione



## STRISCE MULTIMETALLO I DIVERSI PROCESSI

- Processo di laminazione
- Processo di saldatura a fascio di elettroni
- Processo di elettrodeposizione
- Processo di fresatura o piallatura
- Processo di rivestimento a saldare

### GRADI

Rame berillio, nichel berillio, ToughMet® e QMET® di MATERION

CuBe2 - C17200 - Alloy 25

CuBe2Pb - C17300 - Alloy M25

CuNi1Be0,3 - C17460 - Alloy 60, 390

CuCo0.5Be0,3 - C17410 - Alloy 174

CuNi2Be - C17510 - Alloy 3

NiBe2 - N03360 - Alloy 360

CuNi15Sn8 - C72900 - ToughMet®3

CuNi9Sn6 - C72700 - ToughMet®2

QMet 200® **NEW**

QMet 300® **NEW**

### Superleghe

INCONEL 718

INCONEL 625

INCONEL 600

### Titanio e leghe di titanio

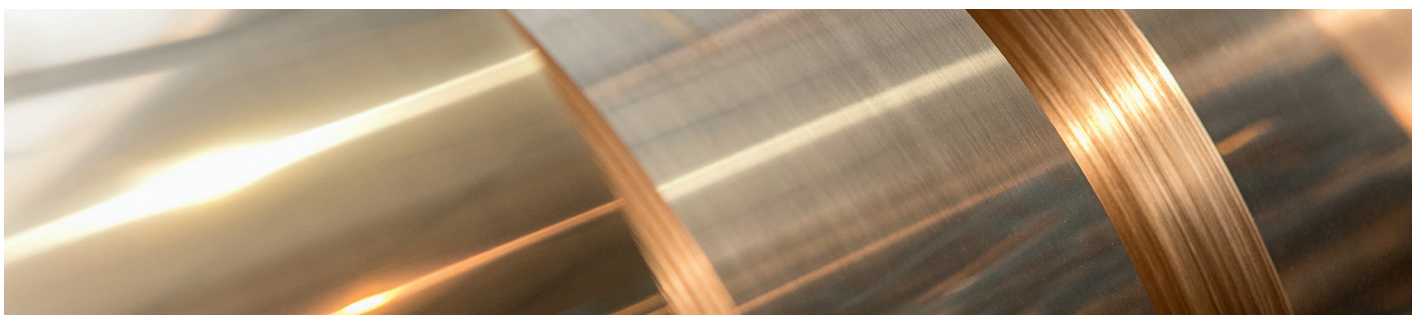
T35 - Ti GRADE 1

T40 - Ti GRADE 2

T55 - Ti GRADE 3

T60 - Ti GRADE 4

Ti.3Al.2.5V - CuNi1Be0,3





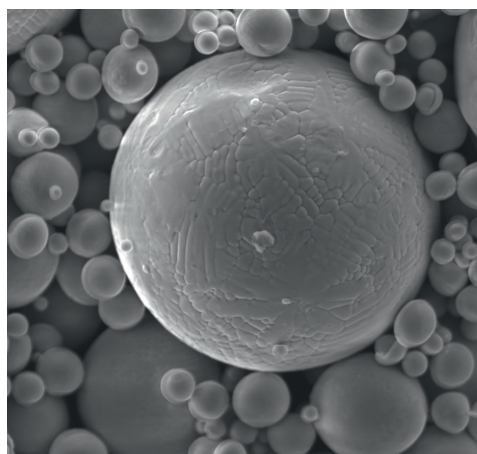


## FORNITORE DI POLVERI METALLICHE PER L'ADDITIVE MANUFACTURING (3D)

- ISO 9001
- ISO 13485
- EN/AS 9120\*
- ISO 14001
- AEO certificazione\* per uno sdoganamento rapido

L'additive manufacturing in rapida crescita perché permette di produrre parti personalizzate con forme e geometrie complesse. STAINLESS France fornisce polveri metalliche per la produzione additiva per mercati esigenti come quello aerospaziale, medico, automobilistico e sportivo.

Numerosi gradi di titanio, acciaio inossidabile, cobalto, rame, ecc. dei maggiori produttori mondiali sono disponibili a magazzino o in produzione. Con oltre 90 anni di esperienza nel campo della metallurgia, STAINLESS France è in grado di aiutarvi a scegliere la polvere giusta per le vostre esigenze. La chimica della polvere, la sua classificazione o la scelta del produttore sono tutti parametri che possiamo adattare alle vostre esigenze.



### GRADI

#### SETTORE AERONAUTICO / SPAZIALE

TiAl6V4 - Grade 5  
 INCONEL 718  
 INCONEL 625  
 MARAGING 300  
 15-5PH  
 AlSi10Mg

#### SETTORE MEDICO

TiAl6V4ELI - Grade 23  
 TI CP GRADE 1, 2, 4  
 ALLOY 1 ASTM F1537 (COBALT CHROME)  
 17-4PH - 1.4542  
 316L - 1.4404

#### SETTORE AUTOMOTIVE / MOTORSPORT

TiAl6V4 - Grade 5  
 INCONEL 718  
 INCONEL 625  
 MARAGING 300  
 AlSi10Mg  
 CuAl10FeNi5  
 17-4PH  
 15-5PH

\* Certificazioni STAINLESS Francia



VICINO A VOI, OVUNQUE NEL MONDO



### STAINLESS FRANCE

4 rue Thalès  
25410 Dannemarie-sur-Crête FRANCIA  
Tel: + 33 (0)3 81 48 57 40  
info@stainless.eu

[stainless.eu](http://stainless.eu)

### STAINLESS FRÜCHTL GmbH

Zeppelinstraße 120  
D-73730 Esslingen am Neckar GERMANIA  
Phone: +49 (0)711931881-0  
info@stainless-fruechtel.de

[stainless-fruechtel.de](http://stainless-fruechtel.de)

