



Aleaciones metálicas de altas prestaciones y servicio

ACEROS INOXIDABLES | TITANIO Y
ALEACIONES DE TITANIO | COBRE BERILIO,
TOUGHMET® Y ALEACIONES DE COBRE |
ALEACIONES DE COBALTO | ALEACIONES
A BASE DE NÍQUEL | FLEJES | POLVOS
METÁLICOS

Medicina

Aeroespacial


Microtecnología

Automoción deportiva

Energía

Industria

stainless.eu



Desde hace más de 90 años, el Grupo STAINLESS proporciona soluciones innovadoras y sostenibles a las industrias de mercados más exigentes. Como grupo internacional, ofrece a sus clientes, productos y servicios de la más alta calidad.

Esta presencia internacional, distribuyendo aleaciones metálicas de alto rendimiento y la amplia cobertura de sus mercados, hacen que el Grupo Stainless sea un socio de referencia y confiable en el tiempo.

Su probada experiencia técnica y logística hacen que el grupo Stainless sea hoy en día, referencia de los mayores compradores internacionales.



Certificaciones del Grupo STAINLESS



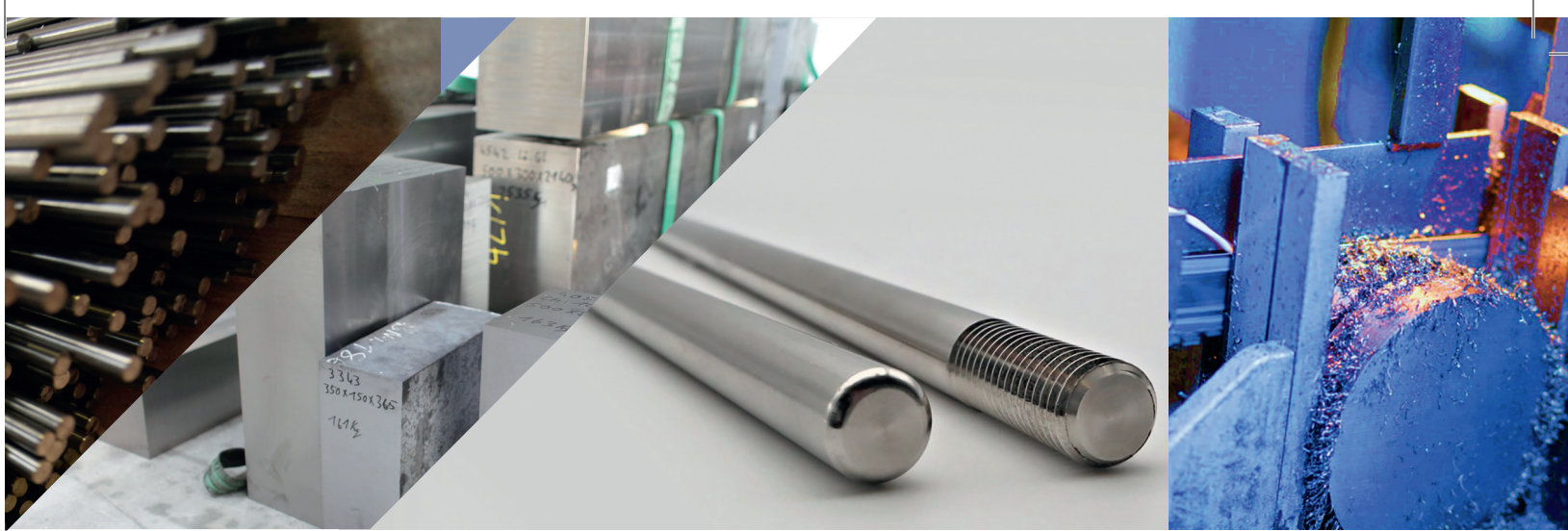
STAINLESS FRANCE

- ISO 9001
- ISO 13485
- Incluida en los requerimiento de la FDA (21 CFR 820)
- EN/AS 9120
- ISO 14001
- AEO Certificación para despacho de aduanas
- GRAMS AIRBUS



STAINLESS FRÜCHTL GmbH

- ISO 9001
- ISO 13485
- ISO 14001



Una amplia gama de servicios para cubrir las necesidades de nuestros clientes

Como socio de los principales fabricantes del mundo, aportamos nuestro valor añadido a nuestros clientes industriales mediante:

- Asesoramiento sobre los materiales de alto rendimiento más adecuados, gracias a nuestra amplia gama de productos y a nuestra experiencia y conocimientos técnicos.
- Procesamiento de dichos materiales mediante nuestra amplia gama de tecnologías y procesos
 - Corte a medida de bloques, tubos, barras y pletinas
 - Torneado, fresado, biselado
 - Corte a medida
 - Planos personalizados
 - Mediciones de planicidad, rugosidad y concentricidad
 - Análisis químico
 - Identificación de productos

STAINLESS ofrece cursos de formación para profesionales (desde principiantes hasta expertos)



Número de registro de actividad: 27250344925

¿Necesita proporcionar a sus equipos técnicos, formación en general sobre aleaciones metálicas?

¿Necesita formación en interpretación de documentos técnicos?

¿Necesita formación para comprensión de normas y especificaciones?

¿Necesita formación en características mecánicas?

Gracias a nuestro conocimiento de los mercados, productos, fabricantes y sus procesos, apoyamos a nuestros clientes ofreciéndoles una formación técnica personalizada.

Más información: stainless.eu





ALEACIONES METÁLICAS DE ALTAS PRESTACIONES PARA LOS MERCADOS QUIRÚRGICOS

- ISO 9001
- ISO 13485
- ISO 14001
- AEO Certificación* para despacho de aduanas

Nuestras certificaciones son la prueba de nuestro compromiso y responsabilidad, ya sea en términos de Calidad, Seguridad y Medio Ambiente.

- Óptima capacidad de respuesta
- Disponemos de un stock adaptado y específico para el sector médico que nos permite atender pedidos, sea cual sea el volumen
- Calidad y trazabilidad
- Servicios adicionales (corte a medida - biselado - gestión de existencias a medida, ...)
- Asistencia técnica
- Organización logística internacional para un servicio rápido y eficaz

Corte a medida

Máquina automática reservada para el sector médico.

Posibilidades técnicas:

Corte de barras y tubos de un diámetro exterior de 6 mm a 320 mm

Corte de pletinas (LxA): 10 x 8 mm- 350 x 320 mm

Precisión de corte: según DIN ISO 2768

Series pequeñas, medianas y grandes - Todas las calidades médicas



* Certificaciones STAINLESS France



Otros grados disponibles en stock o bajo pedido.

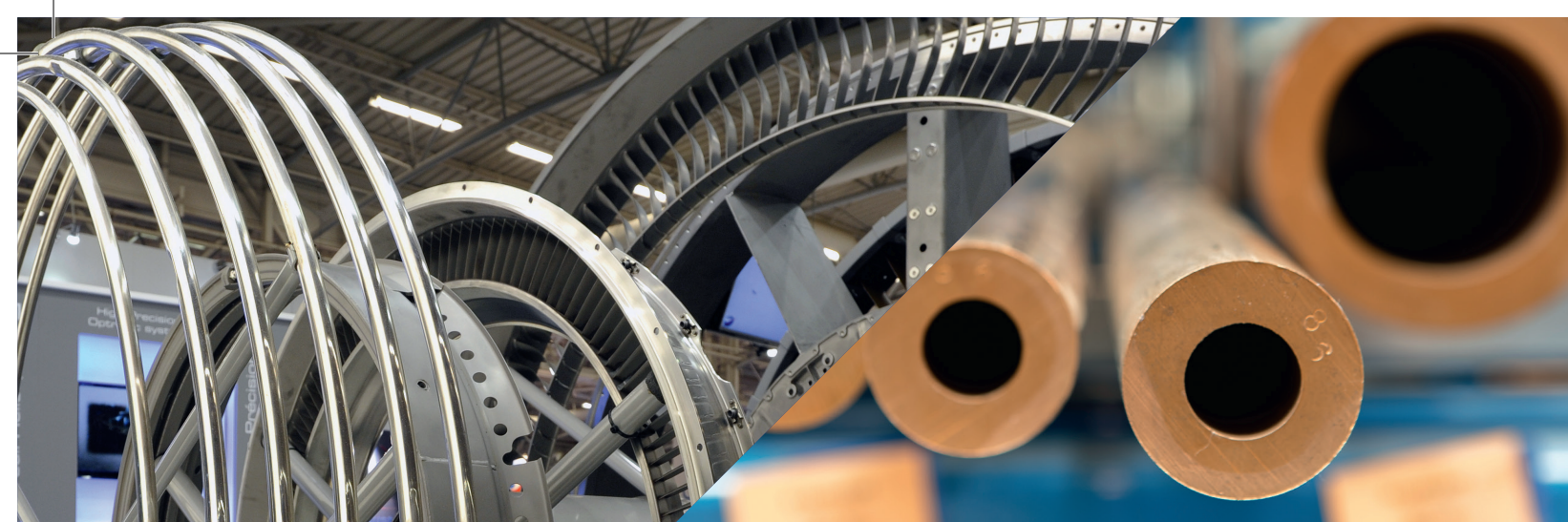
Contacta con nosotros
info@stainless.eu

Las principales aleaciones metálicas médicas biocompatibles ortopédicos y dental para prótesis e implantes ortopédicos, traumatológicos y prótesis e implantes vasculares

GRADOS	NORMAS INTERNACIONALES	FORMATOS DISPONIBLES				
		Barras	Hojas	Pletina	Polvo	Alambre
Titanio y aleaciones						
Ti 6Al-4V ELI Grado 23 3.7165	ASTM F136 - ASTM F1472 - ISO 5832-3	✓	✓	✓	✓	✓
Ti Grado 2	ASTM F67 - ISO 5832-2	✓	✓	✓	✓	✓
Ti Grado 4	ASTM F67 - ISO 5832-2	✓	✓	✓	✓	✓
Ti Grado 4 CW	ASTM F67 - ISO 5832-2	✓				
TiAl6Nb7	ASTM F1295 - ISO 5832-11	✓				
Acero inoxidable						
1.4441 - 316LVM - S31673	ASTM F138 - ASTM F139 - ISO 5832-1	✓	✓	✓	✓	✓
1.4472 / M30NW® - S31675	ASTM F1586 - ISO 5832-9	✓		✓		
BIODUR 108®	ASTM F2229	✓				
Aleaciones con base Cobalto						
M64BC® - BIODUR CCM® 2.4979	ASTM F1537 - ISO 5832-12	✓			✓	
L605, XSH® - HAYNES 25®	ASTM F90 - ISO 5832-5	✓	✓			
MP35N®	ASTM F562 - ISO 5832-6	✓				✓
PHYNOX-ELGILOY®	ASTM F1058 - ISO 5832-7	✓				✓
Tántalo						
Tántalo UNS R 05200	ASTM F560	✓	✓			✓

Las principales aleaciones metálicas para instrumental médico

GRADOS	NORMAS INTERNACIONALES	FORMATOS DISPONIBLES				
		Barras	Hojas	Pletina	Polvo	Alambre
Aleaciones martensíticas para temple y revenido (tipo QT)						
1.4057 - 431	ASTM F899 - NF S94-090	✓		✓		
1.4028 - 420B	ASTM F899 - NF S94-090	✓		✓		
1.4021 - 420A	ASTM F899 - NF S94-090	✓	✓	✓		
1.4123 (X15TN®) - 420Mod	ASTM F899 - NF S94-090	✓		✓		
1.4034 - 420C	ASTM F899 - NF S94-090	✓	✓	✓		
1.4125 - 440C	ASTM F899 - NF S94-090	✓		✓		
1.4112 - 440B	ASTM F899 - NF S94-090	✓	✓	✓		
Aleaciones martensíticas con endurecimiento estructural (Tipo PH)						
1.4542 - 17-4PH - AISI630	ASTM F899 - NF S94-090	✓	✓	✓	✓	
Custom® 455 - MX455 - 1.4543 - XM16	ASTM F899 - NF S94-090	✓		✓		
Custom® 465 - 1.4614	ASTM F899	✓		✓		
Aleaciones austeníticas						
316L - 1.4404	ASTM F899 - NF S94-090	✓	✓	✓	✓	
316 - 1.4401	ASTM F899 - NF S94-090	✓		✓		
304 - 1.4301	ASTM F899 - NF S94-090	✓	✓	✓		
304L - 1.4307	ASTM F899 - NF S94-090	✓		✓		
303 - 1.4305	ASTM F899 - NF S94-090	✓		✓		
Nitronic®60 - S21800	ASTM F899	✓				



ALEACIONES METÁLICAS DE ALTAS PRESTACIONES PARA APLICACIONES AEROSPACIALES

- ISO 9001
- EN/AS 9120*
- ISO 14001
- AEO Certificación*
para despacho de
aduanas

Nuestras certificaciones son la prueba de nuestro compromiso y profesionalidad, ya sea en términos de calidad, seguridad y medio ambiente.

- Respuesta rápida a sus necesidades
- Un stock dedicado al mercado aeroespacial
- Asesoramiento técnico y formación
- Respuesta técnica y comercial rápida para apoyar los nuevos desarrollos de los clientes

Corte a medida

Sierra múltiple de control numérico.

Posibilidades técnicas:

Corte de barras y tubos de un diámetro exterior de 25 mm a 440 mm

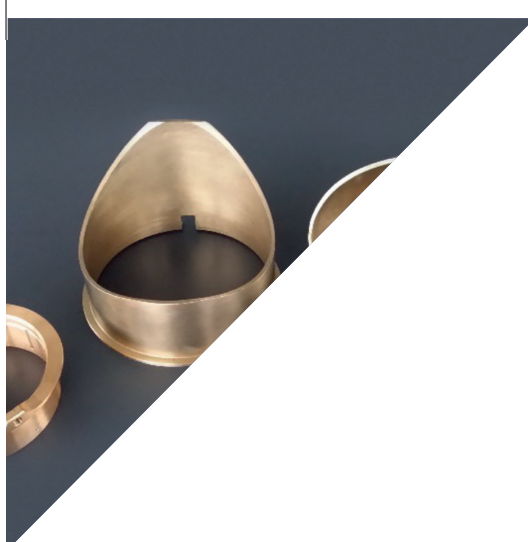
Corte de barras planas (LxA): 20 x 20 mm- 440 x 440 mm

Precisión de corte: según DIN ISO 2768

Para series pequeñas a muy grandes - Todas las calidades



* Certificaciones STAINLESS France



Principales materiales aeroespaciales de alto rendimiento

GRADOS	NORMAS INTERNACIONALES	FORMATOS DISPONIBLES						
		Barras	Tubos	Pletina	Hojas	Flejes	Polvo	Alambre
Cobre Berilio - CuBe2								
Alloy 25 - C17200	AMS 4533 - AMS 4534 - AMS 4535 - AMS 4650 - AMS 4651 - AMS 4530 - AMS 4532 - AMS 4725	✓	✓	✓		✓		✓
ToughMet® 3 - CuNi15Sn8								
ToughMet® 3 AT 110 - C72900	AMS 4696 - AMS 4598 - AMS 4595	✓	✓	✓				
ToughMet® 3 TS 160 - C72900	AMS 4597	✓						
Aleaciones de cobre : Cobre Níquel, Aluminio Bronce								
CuAl10Ni5Fe3 - UA10N - C63000	NFL 14705 - AMS 4640 (Extrusión)	✓	✓					
CuAl10Ni5Fe5 - C63020	AMS 4590	✓	✓					
CuAl10Ni5Fe3 - C95510	AMS 4880 (Fundición)	✓						
CuAl11Ni5Fe5 - UA11N - C95520	NFL 14706 - AMS 4881 - DTD 197A - LAT 1-9063	✓						
CuZn19Al6 - UZ19A6 - C67000	NFL 14707 - ASNA 3402 - NCT 10-631-11	✓	✓					
CuNi14Al2 - UN14A2 - C70400	NFL 14702	✓						
Aleaciones de Titanio								
Ti 6Al-4V - Grado 5 - 3.7165 - R56400	AMS 4928 - AMS 4911 - AMS 4967 - AMS 4963 - AMS 4965 -	✓		✓	✓	✓	✓	✓
Ti Cp Grado 4 - 3.7065 - R50700	AMS 4921 - AMS 4901	✓		✓	✓	✓	✓	✓
Ti Al6-2Sn-4Zr-2Mo - R54620	AMS 4975	✓						
Aleaciones con base níquel								
Inconel 718 - 2.4668 - UNS N07718	AMS 5662 - AMS 5663	✓		✓	✓	✓	✓	✓
Inconel 625 - 2.4856 - UNS N06625	AMS 5666 - AMS 5599	✓		✓	✓	✓	✓	✓
Aceros inoxidables								
17-4 PH - 1.4542 - S17400	AMS 5643	✓		✓	✓		✓	✓
15-5 PH - 1.4545 - S15500	AMS 5658 - AMS 5862	✓		✓	✓		✓	
Custom455® - 1.4543 - S45500	AMS 5617	✓		✓	✓			
Custom465® - 1.4614 - S46500	AMS 5936	✓		✓	✓			
A286 - 1.4980 - S66286	AMS 5731 - AMS 5732	✓		✓	✓			✓
Composites de matriz metálica								
SupremEX® 225XE NUEVO		✓			✓			
SupremEX® 620XF NUEVO		✓			✓			
SupremEX® 640XA NUEVO		✓			✓			



ToughMet® de MATERION

ToughMet® es una aleación de cobre-níquel-estaño sin berilio con excelentes propiedades.

PROPIEDADES DE TOUGHMET®:

- Elevada dureza y resistencia (similar al titanio)
- Bajo coeficiente de fricción (similar al del bronce con adición de plomo)
- Gran resistencia al desgaste (similar al acero)
- Ausencia de soldadura en frío (fretting)
- Gran resistencia a la corrosión
- Excelente mecanizado
- Libre de plomo

Esta aleación puede ser una alternativa al CuBe2 ya que combina altas propiedades mecánicas, gran resistencia a la fricción, gripado, desgaste y corrosión.

STAINLESS tiene en stock varios formatos y estados que le permitirán satisfacer sus necesidades específicas para su aplicación.

APLICACIONES AERONÁUTICAS:

Anillos de unión de alta carga, tornillos, elementos de rótula elementos, piezas de bisagra.

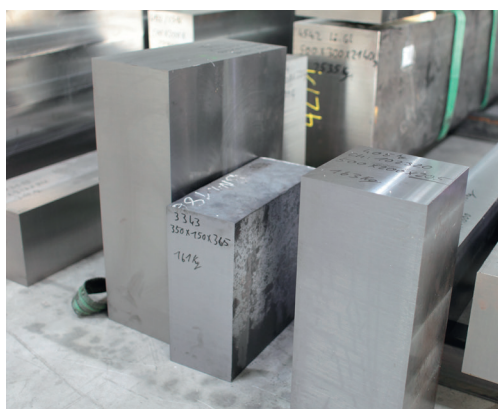
Otros grados disponibles en stock o bajo pedido.
Contacta con nosotros info@stainless.eu

SOLUCIONES METALÚRGICAS PARA APLICACIONES INDUSTRIALES

ENERGÍA, PETRÓLEO Y GAS, BATERÍAS, ARMAMENTO,
MARINA Y YATES, RELOJERÍA, EMBALAJE

- ISO 9001
- ISO 14001
- AEO Certificación*
para despacho de
aduanas

- Óptima capacidad de respuesta
- Un stock adaptado a la industria
- Ayuda en la elección de los materiales que mejor se adaptan a las limitaciones



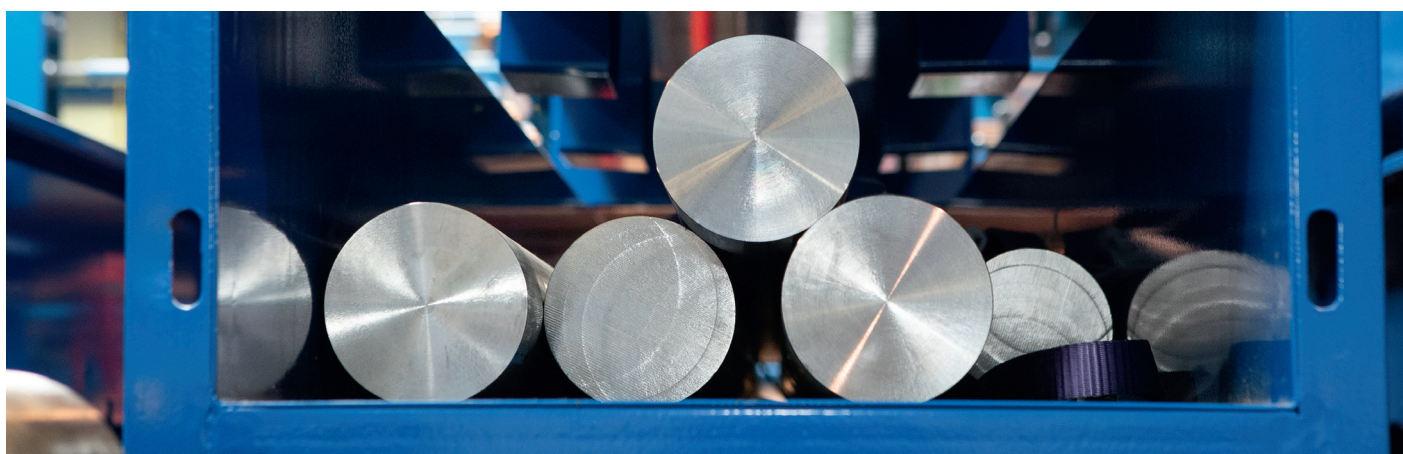
Petroleo y Gas
Cobre Berilio
ToughMet®3
Aceros inoxidable

Baterías
Aceros inoxidable
Flejes de cobre
Flejes multimetálicos

Naval
Titanio industrial
Aceros inoxidable

Industria mecánica, embalaje
Acero inoxidable

Automoción
Titanio
Cobre Berilio
ToughMet®
Nimonic®
HSS
Inconel®



* Certificaciones STAINLESS France



ALEACIONES DE ALTAS PRESTACIONES Y ACEROS ESPECIALES PARA APLICACIONES EN MOTORES

F1, WRC, CARRERAS, KART, RALLY, MOTO...

- ISO 9001
- ISO 14001
- AEO Certificación* para despacho de aduanas

- Más de 90 años de experiencia en aleaciones metálicas de altas prestaciones
- Respuesta rápida a sus consultas
- Asesoramiento técnico y formación
- Desarrollo de aleaciones específicas



Soluciones metalúrgicas para todas las piezas mas exigentes

Cigüeñales: Bielas, Rodamientos

Tren de válvulas: Árboles de levas, Válvulas, Muelles

Tren de potencia: Engranajes, Ejes, Cojinetes

Chasis: Fijaciones, Barras de torsión

GRADOS	NORMAS INTERNACIONALES
Titanio y aleaciones	
Ti 6Al-4V - Ti GRADE 5 - 3.7165	AMS 4928, AMS 4911, AMS 4967- AMS 4963
Ti6242	AMS 4975
Ti6246	AMS 4981
Aceros inoxidables	
17-4PH - 1.4542	AMS 5643 - AMS 5622
1.4123 - X40CrMoVN16-2	
Maraging 300 - 1.2709	
15-5 PH - 1.4545	AMS 2658 - AMS 5862
Custom® 465 - 1.4614	AMS 5936
Aleaciones con base níquel	
NIMONIC 80A® - 2.4952	ASTM B637
NIMONIC 90® - 2.4632	AMS 5829
INCONEL 625 - 2.4856	AMS 5666
INCONEL 718 - 2.4668	AMS 5662 - AMS 5663
Aleaciones de cobre	
CuBe2- Alloy 25 - C 17200	AMS 4533 - AMS 4534 - AMS 4535 - ASTM B196
CuNi15Sn8 - ToughMet3® - C72900	AMS 4696 - AMS 5698 - AMS 4595 - AMS 4597
CuNi2Be - Alloy 3 - C17510	ASTM B441
Aceros especiales	
40CDV20 - 40CrMoV20	
20NCD13 - 20NiCrMo13	
30NCD16 - 30NiCrMo16	
35NCD16 - 35NiCrMo16	
32CDV13 - 32CrMoV12-9	AMS 6481
Composites de matriz metálica	
SupremEX® 225XE NUEVO	
SupremEX® 620XF NUEVO	
SupremEX® 640XA NUEVO	

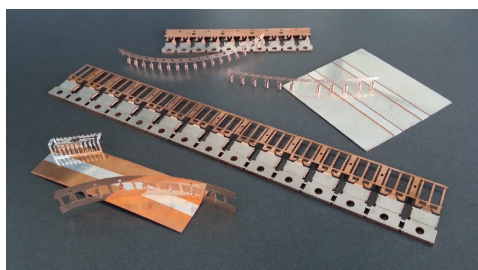
* Certificaciones STAINLESS France

FLEJES METÁLICOS Y CORTE DE BARRAS PARA SU USO

EN BATERÍAS, TELECOMUNICACIONES, ELECTRÓNICA, AUTOMÓVIL, AEROSPAECIAL, MÉDICA

- ISO 9001
- ISO 13485
- EN/AS 9120*
- ISO 14001
- AEO Certificación* para despacho de aduanas

- Óptima capacidad de respuesta
- Fabricación a medida sin cantidad mínima
- Corte a medida
- Asesoramiento técnico y formación



FLEJES MULTIMETÁLICOS PARA DIFERENTES PROCESOS

- Proceso de laminación
- Proceso de soldadura por haz de electrones
- Proceso de galvanoplastia
- Proceso de fresado o cepillado
- Proceso de recubrimiento por soldadura

GRADOS

Cobre Berilio, Niquel Berilio, ToughMet® y QMET® de MATERION

CuBe2 - C17200 - Alloy 25

CuBe2Pb - C17300 - Alloy M25

CuNi1Be0,3 - C17460 - Alloy 60 et 390

CuCo0.5Be0,3 - C17410 - Alloy 174

CuNi2Be - C17510 - Alloy 3

NiBe2 - N03360 - Alloy 360

CuNi15Sn8 - C72900 - ToughMet®3

CuNi9Sn6 - C72700 - ToughMet®2

QMet 200® **NUEVO**

QMet 300® **NUEVO**

Superalaciones

INCONEL 718

INCONEL 625

INCONEL 600

Titanio y aleaciones

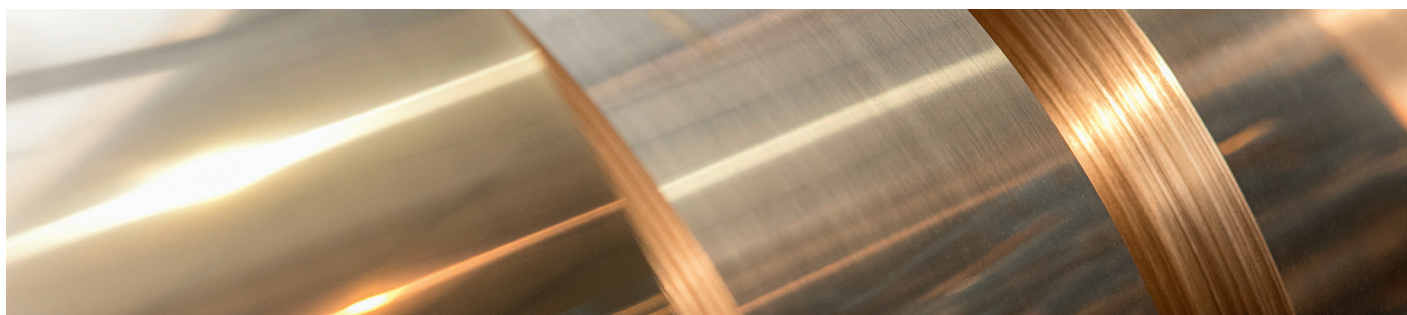
T35 - Ti GRADE 1

T40 - Ti GRADE 2

T55 - Ti GRADE 3

T60 - Ti GRADE 4

Ti.3Al.2.5V - CuNi1Be0,3



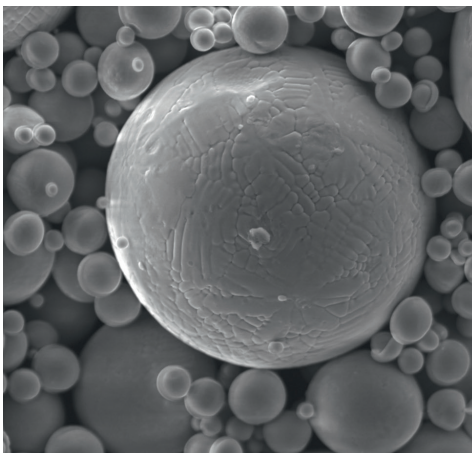
POLVOS METÁLICOS PARA LA FABRICACIÓN ADITIVA (3D)

La fabricación aditiva de metales está creciendo rápidamente pues hace posible producir piezas a medida con formas y geometrías complejas.

STAINLESS France ofrece polvos metálicos de granulometría específica para la fabricación aditiva en mercados tan exigentes como el aeroespacial, médico, automoción y deportes de motor. Amplia oferta de grados de titanio, acero inoxidable, base de cobalto, base de cobre, etc. de los mayores productores del mundo, están disponibles en stock o bajo pedido.

Con más de 90 años de experiencia en metalurgia, STAINLESS France puede ayudarle a elegir el polvo adecuado para sus necesidades. La composición del polvo, su clasificación o la elección del fabricante, son parámetros que podemos adaptar a sus especificaciones

- ISO 9001
- ISO 13485
- EN/AS 9120*
- ISO 14001
- AEO Certificación* para despacho de aduanas



GRADOS

SECTORES DE AERONAÚTICA Y AEROESPACIAL

TiAl6V4 - Grado 5
 INCONEL 718
 INCONEL 625
 MARAGING 300
 15-5PH
 AlSi10Mg

SECTOR MÉDICO

TiAl6V4ELI - Grado 23
 TI CP GRADE 1, 2 ET 4
 ALLOY 1 ASTM F1537 (CROMO COBALTO)
 17-4PH - 1.4542
 316L - 1.4404

AUTOMOCIÓN / MOTOR DE COMPETICIÓN

TiAl6V4 - Grado 5
 INCONEL 718
 INCONEL 625
 MARAGING 300
 AlSi10Mg
 CuAl10FeNi5
 17-4PH
 15-5PH

* Certificaciones STAINLESS France



CERCA DE USTED EN CUALQUIER PARTE DEL MUNDO



STAINLESS FRANCE

4 rue Thalès
25410 Dannemarie-sur-Crête FRANCIA
Tel: + 33 (0)3 81 48 57 40
info@stainless.eu

stainless.eu

